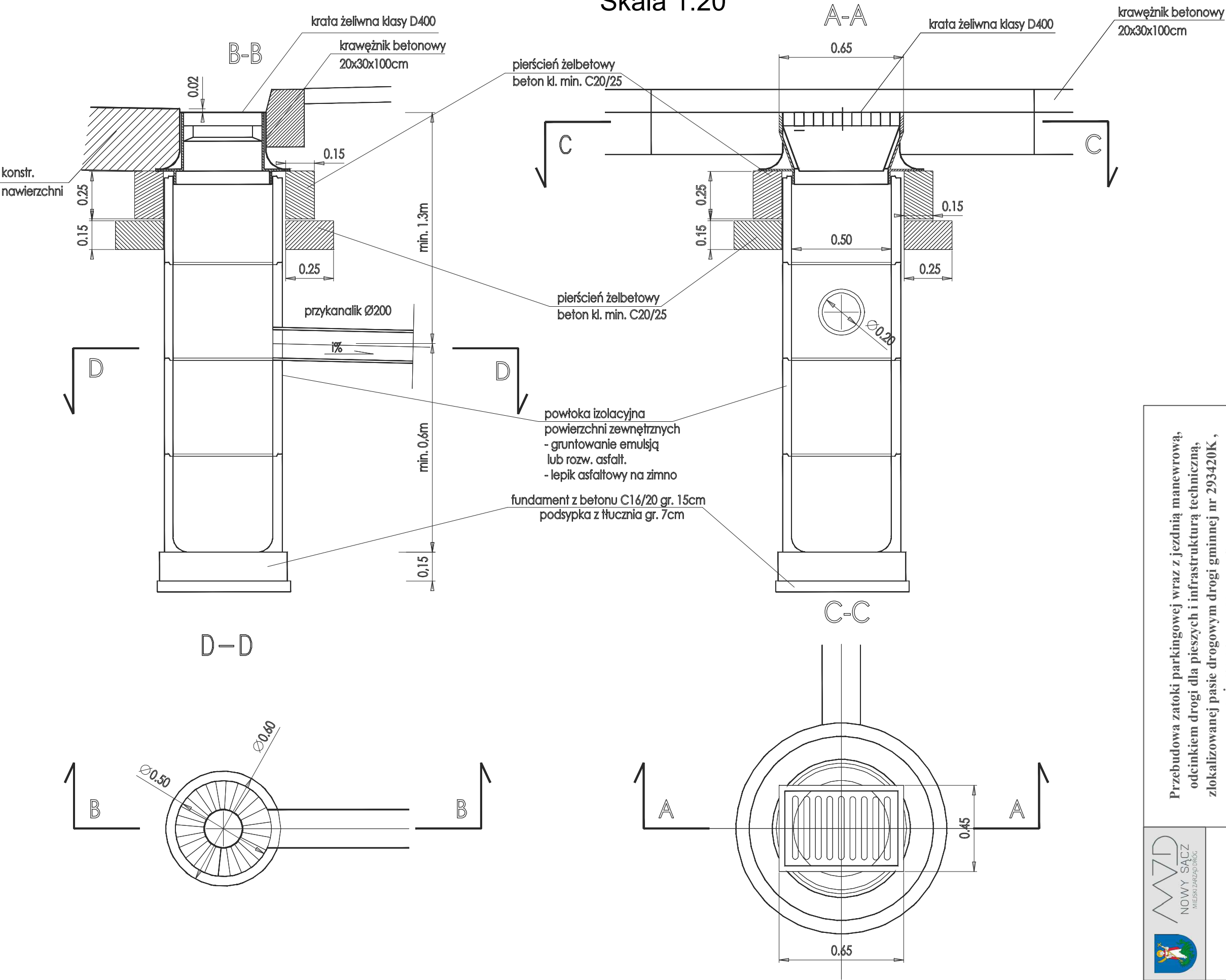



WPUST ULICZNY ZWYKŁY
Skala 1:20



 MZD NOWY SĄCZ MIEJSKI ZARZĄD DRÓG		Przebudowa zatoki parkingowej wraz z jezdnią manewrową, odcinkiem drogi dla pieszych i infrastrukturą techniczną, zlokalizowanej pasie drogowym drogi gminnej nr 293420K , ul. Żulińskiego w Nowym Sączu.		Skala: 1:20	
Nazwa opracowania:		Lokalizacja inwestycji: ul. Żulińskiego, dz. ewid. nr: 35/1, 36/1, 37/1, 61/2 w obr. 64, dz. ewid. nr: 21/2, 21/5 w obr. 65, dz. ewid. nr: 1/2, 1/6, 1/10 w obr. 68 w Nowym Sączu.		Data: Kwiecień 2026	
				Nr rysunku: 6	
JEDNOSTKA PROJEKTOWA: MZD NOWY SĄCZ ul. Wyspiańskiego 22 33-300 Nowy Sącz		STADIUM:		Podpis:	
		Materiały zgłoszeniowe - Szczegół wpustu ulicznego zwykłego.		inż. Michał Rapacz	
Inwestor:		Miejski Zarząd Dróg w Nowym Sączu, ul. Wyspiańskiego 22, 33-300 Nowy Sącz			